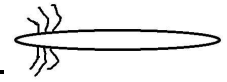


トビケラ・蚊などの分類図

足が3対

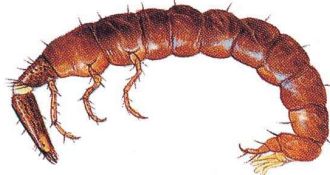


トビケラ

(I) ナガレトビケラ類



(I) ヒゲナガカワトビケラ類



(I) 携巢性トビケラ類



- ・頭とむねは硬い
- ・はらの末端に大きなツメ

- ・細長い頭
- ・石の間にアミをはる

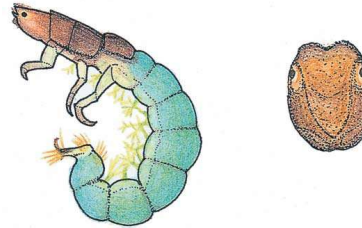
- ・巣は石・木葉・小枝などで作る
- ・巣を持ち運ぶ
- ・巣から頭と足を出して移動する

(II) ヘビトンボ類



- ・足のツメは2本
- ・ムカデのような形
- ・はらにある短い足のようなものはエラ

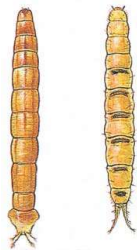
(III) コガタシマトビケラ



- ・頭の前の中央が凹
- ・はらにフサ状のエラがある
- ・体の色は茶褐色か緑色

足の本数 (3対以外)

(II) ガガンボ類



- ・足と目がない
- ・頭に小さい触角
- ・イモムシの形
- ・カ仲間

(II) ブユ類



- ・むねに1本の足のようなもの
- ・はらの方が太い
- ・はらの末端に吸盤とエラ
- ・カ仲間

(III) ユスリカ類



- ・むねに1本の足のようなもの
- ・体色は白・黄・緑色
- ・体はイモ虫の形
- ・カ仲間

(IV) ミズムシ



- ・足は5対以上
- ・体色は灰褐色～黒褐色
- ・体形は背腹に平たい